

第13回 定時株主総会

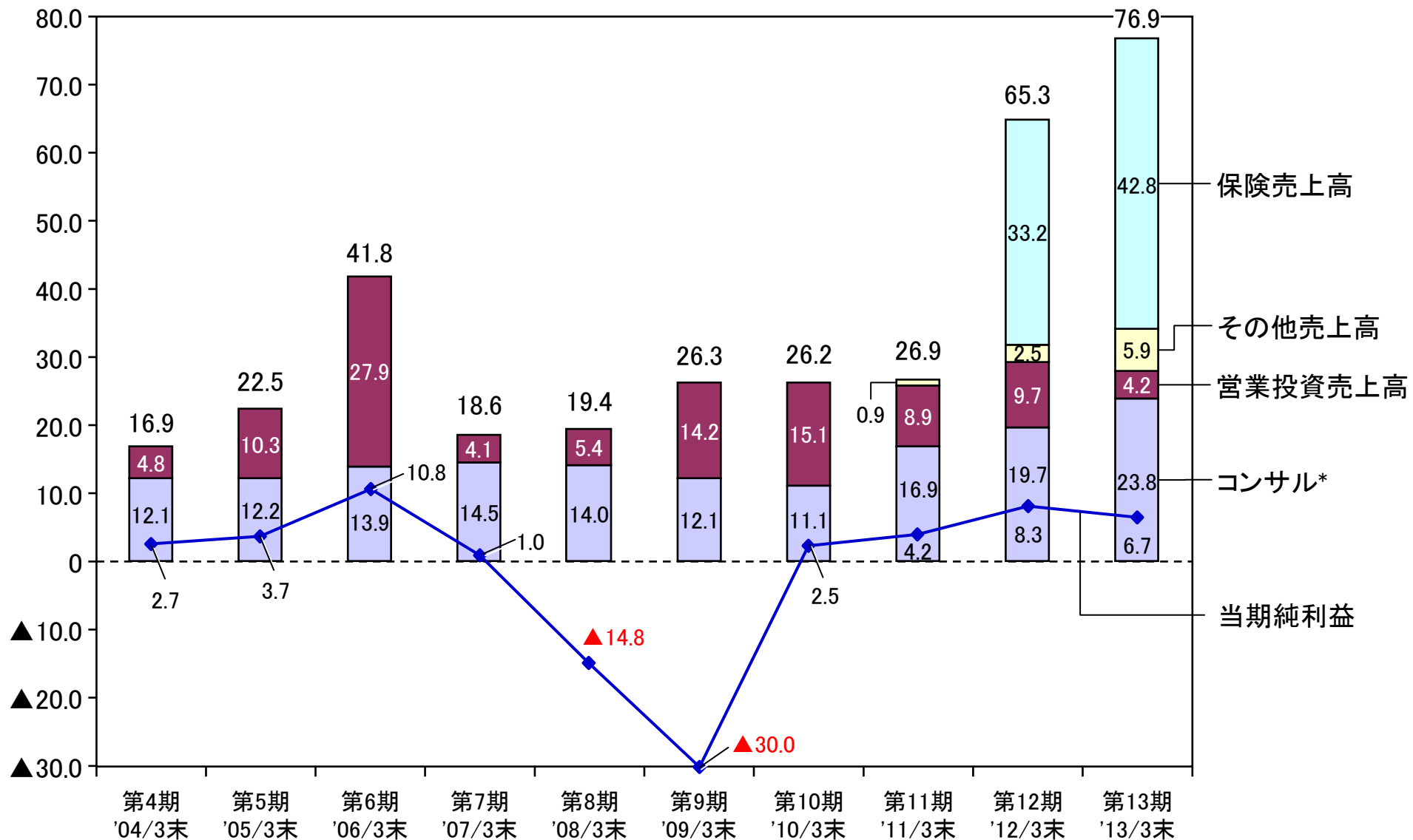


2013年6月13日
株式会社ドリームインキュベータ



連結P/L

売上高/当期純利益
(億円)



* FA、教育を含む

実態は増収・増益

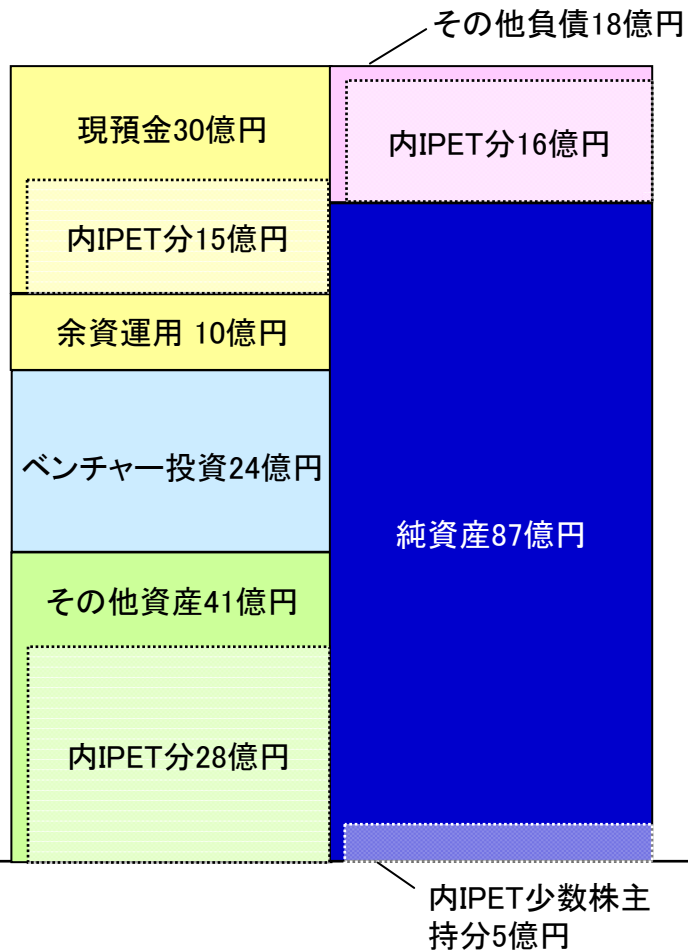
子会社アイペットの損保化初年度に伴う保険業法113条繰延資産の適用範囲変更により、実態は増収・増益(EBITDAは増加)にも関わらず、会計上、営業利益で▲480百万円の影響を受けたもの。

なお、この会計的変動は損保化初年度限りであり、収益構造は安定的なので、今後の保険事業は、売上成長に伴い、会計上の利益も増加する見込み。

B/Sの変化

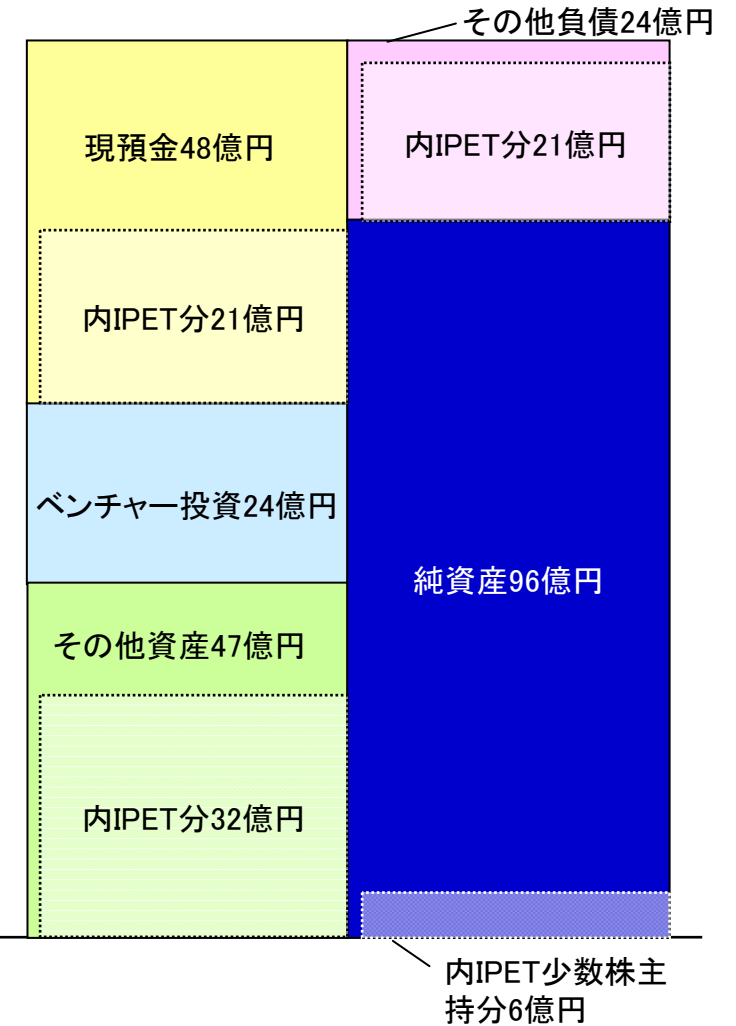
2012年3月末

(総資産: 105億円)



2013年3月末

(総資産: 120億円)



純資産 増減内訳

- ストックオプション行使 +0.4億円
- 当期純利益 +6.7億円
- その他包括利益 +0.6億円
- 新株予約権 +0.4億円
- 少数株主持分(保険) +1.1億円

合計	+9.2億円
----	--------

P/L

コンサルティング

- 成長率 15%程度

ベンチャー投資育成

- 保険事業セグメント
 - 成長率 20%程度
- その他セグメント
 - リバリュー 成長率 100%程度、
単年度黒字化
 - TGC 拡大への仕込み
- 営業投資事業セグメント
 - 国内： 1～3社のIPO可能性
 - 内1社は7/10上場予定
(フオクイエト、持分12%)
 - アジア： 投資フェーズ

B/S

ネット・キャッシュ・ポジションはプラス維持

- 有利子負債は抑制(現状は無し)
- 資本調達の前定なし

今後の方向性：①コンサルティング

特 徴


- 技術系企業のビジネス・アーキテクチャーの転換を支援
- 「戦略×技術×政策」で産業の創造に取り組む
- アジア展開支援
- コーポレートディベロップメント支援（M&A、幹部育成等）

(参考)顧客分布

経常利益	業界順位(社数)			
	1位	2位	3位	4位以下
5,000億円以上	3			
1,000-5,000億円	5			1
500-1,000億円	3			
100-500億円	5	2	2	4
100億円以下				1
社数計	16	2	2	6

今後の方向性：②ベンチャー投資育成

	営業投資	事業投資
取組形態	米国ベンチャーキャピタル型 <ul style="list-style-type: none"> ● ビジネスモデル発掘 ● 経営チーム組成 ● 投資(持分20%以上) 	グループ事業として経営 <ul style="list-style-type: none"> ● ゼロから立ち上げ、又は ● 既存企業とのJV、又は ● 既存事業へのマジョリティ投資
収益	株式売却(キャピタルゲイン)	連結利益
対象事業	国内ベンチャー アジアベンチャー	保険(アイペット) リバースサプライチェーン(リバリュー) TGC(日本知財ファンド) …



 新規案件へ継続的に取り組んで行く